



RECRUTEMENT DES PERSONNELS DE DROIT LOCAL RENTRÉE 2026



PRÉSENTATION



Oran

Alger

Annaba



Ouvert en 2002, le Lycée international Alexandre Dumas (LIAD) scolarise près de 2 400 élèves, de la petite section de maternelle à la terminale. L'établissement met en œuvre les programmes de l'Éducation nationale française et s'inscrit dans le cadre de l'enseignement français à l'étranger. Plus de 200 personnels, de statuts variés, sont mobilisés au service de la réussite des élèves.

Le LIAD est présent à Alger, Oran et Annaba. Les personnels en contrat local sont recrutés directement par l'établissement, via une procédure encadrée.

Posture

Rejoindre notre équipe, c'est endosser une mission de représentation de l'excellence éducative française. Les enseignants incarnent, au quotidien, les valeurs de laïcité, de tolérance et d'ouverture qui fondent notre communauté scolaire. Leur posture, tant sur le plan professionnel qu'humain, est essentielle pour renforcer le rayonnement de notre établissement et accompagner chaque élève dans son parcours d'apprentissage et d'épanouissement.

Un enseignement fondé sur les programmes français

Rejoindre le Lycée international Alexandre Dumas, c'est s'inscrire dans un cadre d'enseignement exigeant, fondé sur les programmes officiels de l'Éducation nationale française. Les enseignants doivent en maîtriser les attendus, les contenus, les démarches pédagogiques ainsi que les modalités d'évaluation, afin de garantir aux élèves un parcours scolaire pleinement conforme aux standards de l'école française. Cette exigence constitue un marqueur fort de notre établissement et participe directement à la qualité de l'enseignement dispensé.

PRÉAMBULE

Maîtrise du français et transmission de la culture française

La parfaite maîtrise de la langue française, à l'oral comme à l'écrit, est une exigence indispensable. Elle conditionne la qualité des apprentissages, la clarté des explications, la précision des évaluations et la qualité des relations avec les élèves, les familles et les équipes. Au-delà de la maîtrise linguistique, nous attendons également des candidats une véritable appétence pour la culture française, dans sa diversité et sa richesse. Les enseignants ont un rôle essentiel dans la transmission de références culturelles, littéraires, historiques et civiques qui nourrissent la formation intellectuelle et personnelle des élèves et donnent tout son sens au projet de l'enseignement français à l'étranger.

Diversité pédagogique et projets innovants

Les postes à pourvoir couvrent l'ensemble des niveaux, de la maternelle au CM2 pour le premier degré, et du collège et/ou du lycée pour le second degré. Cette diversité offre un cadre pédagogique stimulant, propice à l'innovation et à l'échange de pratiques. Nous encourageons particulièrement les candidatures mettant en avant la maîtrise des outils numériques à des fins pédagogiques, un atout majeur pour enrichir les méthodes d'enseignement et préparer les élèves aux défis de demain.

Travail en équipe et accompagnement des nouveaux enseignants

Au Lycée international Alexandre Dumas, la collaboration et la mise en œuvre de projets interdisciplinaires sont au cœur de notre dynamique collective. Les enseignants expérimentés jouent un rôle clé dans l'accueil et l'intégration des nouveaux collègues, favorisant ainsi le partage des savoir-faire et la cohésion d'équipe. L'esprit de collectif et l'engagement dans des projets communs sont des piliers de notre fonctionnement. Tout nouvel enseignant bénéficie d'un programme de formation obligatoire de 2 ans des néo-recrutés d'environ 120 heures sur l'année (attendus institutionnels, pratiques pédagogiques, évaluation, suivi des élèves, outils numériques...).

Implication dans les examens

En tant que centre d'examen, notre établissement mobilise ses équipes pour l'organisation et le déroulement des épreuves destinées aux candidats scolaires comme aux candidats libres — qu'il s'agisse des corrections, des épreuves orales ou de la participation aux jurys. Cette implication contribue au rayonnement de l'établissement et à celui d'examens français particulièrement recherchés par de nombreuses familles et de nombreux jeunes. Elle constitue ainsi une belle opportunité de participer à cet élan collectif et à la reconnaissance de la qualité de notre action éducative.

PRÉAMBULE

Rigueur et engagement professionnel

Nous accordons une importance particulière à la rigueur professionnelle des personnels recrutés. Celle-ci se traduit par une préparation sérieuse des enseignements, le respect des programmes, des échéances et des procédures, une attention constante portée au suivi des élèves ainsi qu'une communication de qualité avec les familles et les équipes. Cette rigueur doit s'accompagner d'un engagement réel au service du collectif. Nous recherchons des enseignants pleinement investis dans la vie de l'établissement, capables de contribuer activement à sa dynamique, de prendre des initiatives et de s'inscrire durablement dans une ambition éducative partagée.

Une équipe dynamique et investie

Postuler au Lycée international Alexandre Dumas, c'est s'engager dans une équipe soudée, dynamique et résolument tournée vers l'excellence. Certaines qualifications, diplômes ou engagements spécifiques peuvent valoriser une candidature.

Déroulement de l'entretien de recrutement

L'entretien de recrutement est structuré de manière à évaluer à la fois la maîtrise de la langue française, les compétences pédagogiques et la posture professionnelle des candidats. Il débute par un test en français destiné à apprécier la qualité de l'expression et le niveau de maîtrise linguistique. Les candidats préparent ensuite sur table un cours, permettant d'évaluer leur capacité à construire une séance d'enseignement conforme aux programmes français de l'Éducation nationale. Cette préparation fait l'objet d'une présentation devant un jury, suivie d'un questionnaire sur la démarche pédagogique retenue, les choix didactiques opérés, les modalités d'évaluation envisagées et l'inscription de la séance dans une progression cohérente. L'entretien se poursuit enfin par un échange plus large sur le métier, le poste, les attendus de l'établissement, la posture professionnelle ainsi que la capacité du candidat à répondre avec discernement à des situations concrètes de la vie scolaire et pédagogique.

Nous vous invitons à rejoindre une communauté éducative où chaque talent compte, où l'innovation et le collectif sont valorisés, et où l'engagement de chacun contribue à la réussite de tous.

PROCÉDURE DE CANDIDATURE



Connectez-vous sur le site du LIAD : www.liad-alger.fr

Sur la page d'accueil, cliquez sur le bouton :

Postes à pourvoir - Droit local

Étape 1 :

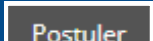
Après avoir pris connaissance de toutes les rubriques de la présente "notice explicative" :

- Sélection du site correspondant à **votre lieu de résidence** et votre **statut (écoles primaires ou collèges/lycées)** :
 - EPIAD Oran : écoles maternelle et élémentaire
 - LIAD Oran : collège - lycée
 - EPIAD/LIAD Annaba : écoles maternelle et élémentaire / collège - lycée
 - EPIAD Alger : écoles maternelle et élémentaire
 - LIAD Alger : collège - lycée

Étape 2 :

- Après consultation de la liste des postes vacants et sélection de celui qui correspond à votre profil, vous serez redirigé vers la plateforme **SimplyJobs**.

Étape 3 :

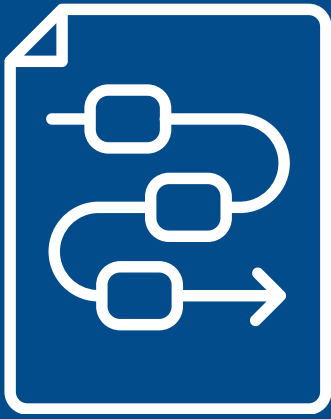
- Prendre connaissance des missions, des conditions de recrutement et éléments du contrat.
- Cliquer sur  .

Étape 4 :

- Compléter le formulaire avec la plus grande attention.
- Téléverser les documents requis au format PDF

Remarque :

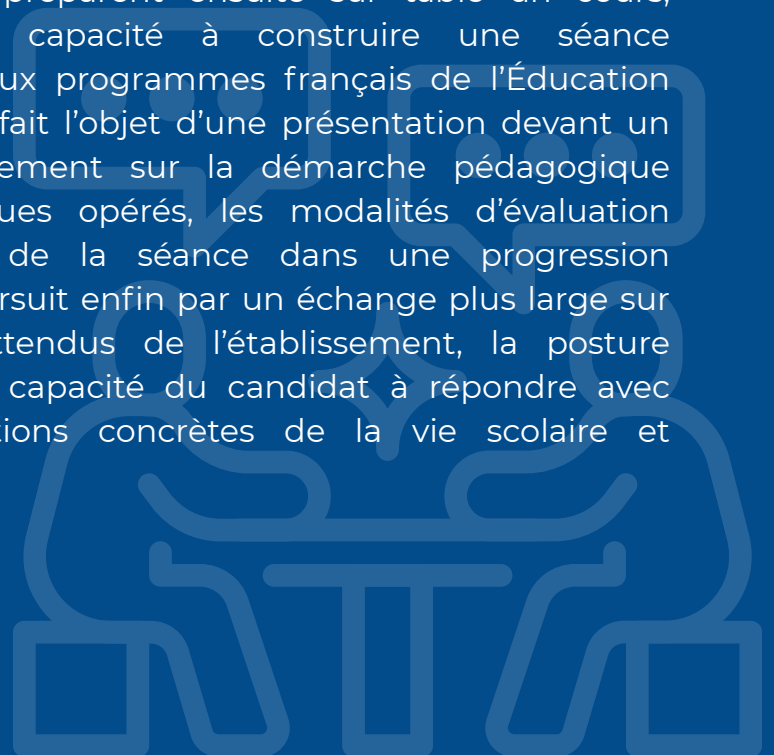
vous pouvez également postuler via la plateforme de notre prestataire Emploitic



DEROULEMENT DE L'ENTRETIEN :

Après présélection de votre candidature :

- **Une convocation vous sera envoyée** dans laquelle vous serez invité(e) à passer :
 - Un **test de français**.
 - Un **entretien de 45 minutes** devant un jury (le candidat présentera la séquence préparée et répondra aux questions).
- Des ressources (programmes, attendus pédagogiques et éducatifs ...) vous seront transmis pour préparer au mieux votre entretien.
- Le candidat bénéficie **d'une heure et demie** pour préparer un cours ou répondre à des mises en situation (selon le poste).
- À l'issue de l'entretien, le candidat est informé de la décision **fin juin - début juillet**.
- L'entretien de recrutement est structuré de manière à évaluer à la fois la maîtrise de la langue française, les compétences pédagogiques et la posture professionnelle des candidats. Il débute par un test en français destiné à apprécier la qualité de l'expression et le niveau de maîtrise linguistique. Les candidats préparent ensuite sur table un cours, permettant d'évaluer leur capacité à construire une séance d'enseignement conforme aux programmes français de l'Éducation nationale. Cette préparation fait l'objet d'une présentation devant un jury, suivie d'un questionnement sur la démarche pédagogique retenue, les choix didactiques opérés, les modalités d'évaluation envisagées et l'inscription de la séance dans une progression cohérente. L'entretien se poursuit enfin par un échange plus large sur le métier, le poste, les attendus de l'établissement, la posture professionnelle ainsi que la capacité du candidat à répondre avec discernement à des situations concrètes de la vie scolaire et pédagogique.



RÉUSSIR SON ENTRETIEN DE RECRUTEMENT



L'entretien de recrutement est un moment déterminant. Il permet d'apprécier à la fois la qualité du parcours du candidat, sa compréhension du poste, sa maîtrise professionnelle et son adhésion aux valeurs de notre Ecole.

1. Présenter un dossier complet

-Le dossier de candidature doit être rigoureusement préparé.

-Aucune pièce justificative ne doit manquer. Un dossier incomplet fragilise la candidature et peut donner une impression de manque de préparation ou de sérieux.

2. Maîtriser solidement la langue française

-Le candidat doit faire preuve d'une très bonne maîtrise de la langue française, à l'écrit comme à l'oral.

-La qualité de l'expression, la précision du vocabulaire, la clarté du propos et la correction syntaxique sont des attendus essentiels pour un poste d'enseignant.

3. Lire attentivement le descriptif du poste

-Avant l'entretien, il est indispensable de prendre connaissance avec attention :

- du descriptif du poste ;
- des missions confiées ;
- des compétences attendues ;
- des contraintes éventuelles liées à la fonction.

-Le candidat doit être en mesure de montrer qu'il a compris les spécificités du poste pour lequel il postule.

4. Connaître les attendus institutionnels

-Il est important de bien identifier les attendus du recrutement : posture professionnelle, capacité à travailler en équipe, sens du service public, relation aux élèves et aux familles, engagement dans la vie de l'établissement.

-L'entretien doit permettre de montrer que l'on sait s'inscrire dans un cadre institutionnel clair et exigeant.

RÉUSSIR SON ENTRETIEN DE RECRUTEMENT



5. Se préparer sur les programmes scolaires

-Un candidat à un poste de professeur doit connaître les programmes de sa discipline, les objectifs d'apprentissage, les compétences visées ainsi que les grandes attentes pédagogiques du niveau concerné.

-Il doit pouvoir expliquer :

- ce qu'il enseigne ;
- comment il enseigne ;
- comment il évalue les élèves ;
- comment il accompagne leur progression.

6. Adhérer aux valeurs de notre Ecole

Le candidat doit montrer son attachement aux valeurs portées par l'enseignement français : exigence, laïcité, respect d'autrui, égalité entre les filles et les garçons, esprit critique, bienveillance, sens de l'intérêt général et ambition pour tous les élèves.

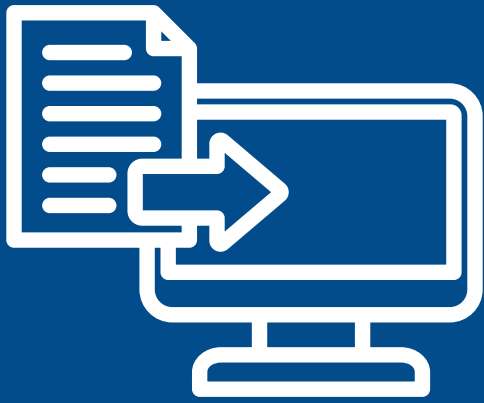
7. Montrer sa capacité à enseigner et à s'intégrer dans une équipe

L'entretien ne porte pas seulement sur les connaissances disciplinaires. Il permet aussi d'apprécier la capacité du candidat à :

- construire des cours adaptés ;
- gérer une classe ;
- différencier son enseignement ;
- travailler en équipe ;
- participer à des projets ;
- contribuer à la dynamique de l'établissement.

8. Soigner sa posture en entretien

Le candidat doit adopter une posture professionnelle : ponctualité, tenue adaptée, écoute, clarté des réponses, courtoisie et capacité à argumenter avec calme et précision. Il est attendu une attitude à la fois sérieuse, engagée et constructive.



PIÈCES À FOURNIR

MERCI DE RÉUNIR LES PIÈCES REQUISES SOUS FORMAT PDF

Pour que votre candidature soit recevable, il convient de déposer sur la plateforme :

- votre CV en français dans le lien prévu à cet effet
 - votre lettre de motivation en français dans le lien prévu à cet effet
 - votre photo dans le lien prévu à cet effet
 - vos diplômes dans le lien prévu à cet effet
- (attention des authentications pourront être exigées)**

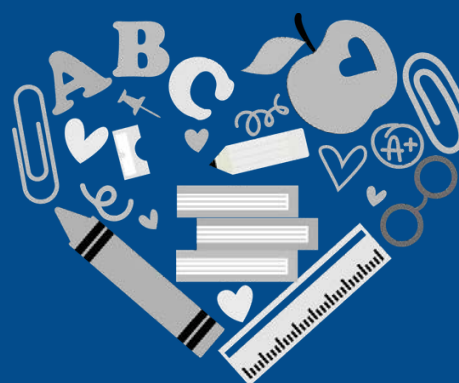
**Politique du Règlement Général sur la Protection des
Données (RGPD) du LIAD :**

**en déposant un dossier de candidature, vous
reconnaissez avec pris connaissance des règles
appliquées par le LIAD consultables ici :**

<https://liad-alger.fr/rgpd/>

NOUS RECRUTONS

PROFESSEUR(E) DES ÉCOLES



Missions principales :

Sous l'autorité du chef d'établissement et en lien avec l'équipe pédagogique, l'enseignant(e) recruté(e) assure des heures d'enseignement dans le premier degré, conformément aux exigences de l'Éducation nationale française et au référentiel des compétences des métiers du professorat et de l'éducation.

À ce titre, il/elle :

- Conçoit et met en œuvre des séquences d'enseignement conformes aux programmes français et adaptées au niveau confié, dans une progression structurée.
- Assure les apprentissages fondamentaux des élèves dans les différents domaines d'enseignement de l'école primaire.
- Met en œuvre des modalités de différenciation afin d'accompagner des élèves à profils variés.
- Assure un suivi pédagogique et éducatif des élèves (traces écrites, évaluations, continuité des apprentissages, observation des progrès...).
- Veille à l'installation d'un cadre de classe sécurisant, structurant et bienveillant, favorable aux apprentissages et à la socialisation.
- Participe aux temps nécessaires : réunions de coordination, concertations pédagogiques, rencontres avec les familles, conseils de cycle ou de maîtres, etc.
- Contribue à l'élaboration des modalités d'évaluation et renseigne les outils de suivi selon les modalités prévues par l'établissement.
- Participe à la vie de l'école et aux projets mis en œuvre au sein de l'établissement.

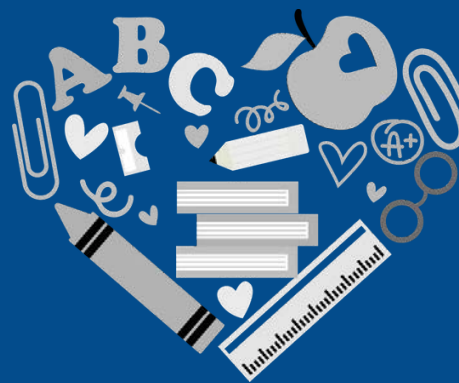
Missions spécifiques Professeur des écoles

L'enseignant(e) du premier degré :

- Assure l'enseignement dans une classe du premier degré, en s'appuyant sur les programmes de l'Éducation nationale française.
- Développe une pratique pédagogique favorisant :
 - l'acquisition progressive des savoirs fondamentaux, en particulier en français et en mathématiques ;
 - le développement du langage oral, de la lecture, de l'écriture et de la compréhension ;
 - la structuration de la pensée, l'autonomie, la curiosité et le plaisir d'apprendre ;
 - la socialisation des élèves, le respect des règles collectives et la formation du futur citoyen.
- Met en œuvre des situations d'apprentissage variées, adaptées à l'âge des élèves, à leurs besoins et à leur rythme de progression.
- Prépare les élèves aux attendus méthodologiques de leur niveau : écoute, attention, mémorisation, manipulation, verbalisation, autonomie dans le travail et premières habitudes de méthode.
- Contribue, selon les projets, à la dynamique éducative et culturelle de l'école : projets de cycle, sorties pédagogiques, semaines thématiques, actions artistiques, scientifiques, sportives ou linguistiques, projets interdisciplinaires, etc.

NOUS RECRUTONS

PROFESSEUR(E) DES ÉCOLES



Profil recherché

Le/la candidat(e) :

- Niveau de diplôme : de préférence bac + 5
- Avoir l'autorisation de travailler sur le territoire algérien
- Expérience en tant qu'enseignant (en France ou en Algérie) souhaitée
- Dispose d'une excellente maîtrise du français pour enseigner, structurer les apprentissages et communiquer avec les familles.
- Connaît, ou est prêt(e) à s'approprier rapidement, les programmes et attendus de l'Éducation nationale française dans le premier degré.
- Est capable de s'intégrer rapidement à la dynamique de l'équipe pédagogique et de l'établissement.
- Fait preuve de rigueur dans la préparation de la classe, le suivi des élèves et l'évaluation des acquis.
- Manifeste une capacité à travailler en équipe.

Qualités personnelles

- Adaptabilité et réactivité, capacité à prendre une classe en main rapidement et à installer un cadre rassurant et efficace.
- Autorité bienveillante, sens du relationnel et posture éducative.
- Goût pour le travail en équipe et la communication professionnelle.
- Capacité à adapter ses pratiques à un contexte multiculturel et plurilingue.
- Assiduité, rigueur, fiabilité, sens de l'organisation.
- Patience, disponibilité et engagement au service de la réussite et du bien-être des élèves.

Valeurs ajoutées et compétences complémentaires attendues

Seront particulièrement appréciés :

- Capacité à accompagner des élèves à profils variés dans une logique de différenciation, de remédiation et de consolidation.
- Expérience ou appétence pour les pédagogies actives, la manipulation, les projets de classe et l'évaluation formative.
- Capacité à créer un climat scolaire serein, propice aux apprentissages et à l'épanouissement des élèves.
- Maîtrise d'outils numériques pédagogiques utiles au suivi des apprentissages et à la communication avec les familles.
- Implication dans des projets de cycle, de classe ou d'école.
- Capacité à mobiliser les élèves et les familles autour d'une dynamique de progrès et de valorisation des réussites.

NOUS RECRUTONS

ARABE ÉCOLE PRIMAIRE



Description des missions

Sous l'autorité du chef d'établissement et en lien avec l'équipe pédagogique, l'enseignant(e) recruté(e) assure des heures d'enseignement en langue arabe dans le premier degré, conformément aux exigences de l'établissement et aux référentiels en vigueur.

À ce titre, il/elle :

- Conçoit et met en œuvre des séquences d'enseignement adaptées aux niveaux confiés, dans une progression structurée.
- Développe chez les élèves les compétences langagières en arabe : compréhension orale et écrite, expression orale et écrite, acquisition du vocabulaire et premières structures de langue.
- Met en œuvre des modalités de différenciation afin d'accompagner des élèves à profils variés.
- Assure un suivi pédagogique et éducatif des élèves (traces écrites, évaluations, continuité des apprentissages, observation des progrès...).
- Veille à l'installation d'un cadre de classe sécurisant, structurant et bienveillant, favorable aux apprentissages.
- Participe aux temps nécessaires : réunions de coordination, concertations pédagogiques, rencontres avec les familles, conseils ou réunions d'équipe, etc.
- Contribue à l'élaboration des modalités d'évaluation et renseigne les outils de suivi selon les modalités prévues par l'établissement.
- Participe à la vie de l'école et aux projets mis en œuvre au sein de l'établissement.

Missions spécifiques Arabe

L'enseignant(e) d'arabe :

- Assure l'enseignement de la langue arabe dans les classes du premier degré, selon les besoins du service.
- Développe une pratique pédagogique favorisant :
 - l'acquisition progressive des compétences de compréhension et d'expression en langue arabe ;
 - le développement du langage oral, de la lecture, de l'écriture et de la mémorisation ;
 - l'apprentissage du lexique, des structures de la langue et des premiers automatismes ;
 - la découverte de repères culturels et linguistiques permettant une ouverture sur la langue et les cultures arabes.
- Met en œuvre des situations d'apprentissage variées, adaptées à l'âge des élèves, à leurs besoins et à leur rythme de progression.
- Prépare les élèves aux attendus méthodologiques de leur niveau : écoute, attention, répétition, mémorisation, verbalisation, lecture guidée, copie, production écrite simple et autonomie progressive dans le travail.
- Contribue, selon les projets, à la dynamique éducative et culturelle de l'école : projets de classe, semaines des langues, sorties pédagogiques, actions culturelles, projets interdisciplinaires, etc.

NOUS RECRUTONS

ARABE ÉCOLE PRIMAIRE



Profil recherché Le/la candidat(e) :

- Niveau de diplôme : de préférence bac + 5
- Avoir l'autorisation de travailler sur le territoire algérien
- Expérience en tant qu'enseignant (en France ou en Algérie) souhaitée
- Dispose d'une très bonne maîtrise de la langue arabe, à l'oral comme à l'écrit, et d'une bonne maîtrise du français pour communiquer avec l'équipe et les familles.
- Connait, ou est prêt(e) à s'approprier rapidement, les attendus pédagogiques du premier degré dans un établissement relevant de l'enseignement français à l'étranger.
- Est capable de s'intégrer rapidement à la dynamique de l'équipe pédagogique et de l'établissement.
- Fait preuve de rigueur dans la préparation de la classe, le suivi des élèves et l'évaluation des acquis.
- Manifeste une capacité à travailler en équipe.

Qualités personnelles

- Adaptabilité et réactivité, capacité à prendre une classe en main rapidement et à installer un cadre rassurant et efficace.
- Autorité bienveillante, sens du relationnel et posture éducative.
- Goût pour le travail en équipe et la communication professionnelle.
- Capacité à adapter ses pratiques à un contexte multiculturel et plurilingue.
- Assiduité, rigueur, fiabilité, sens de l'organisation.
- Patience, disponibilité et engagement au service de la réussite et du bien-être des élèves.

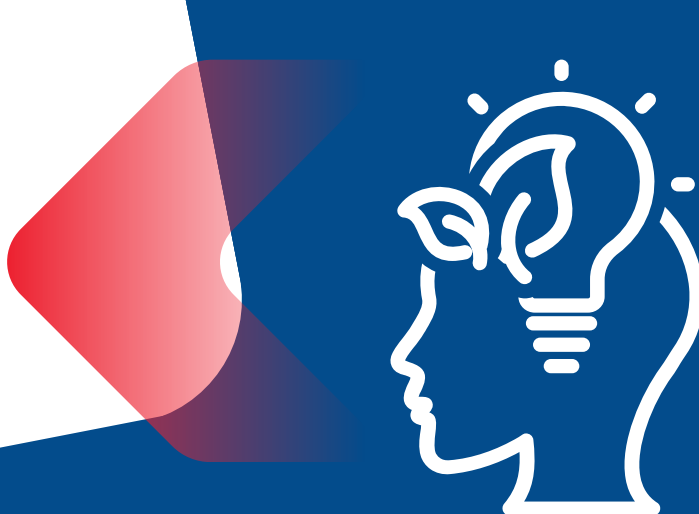
Valeurs ajoutées et compétences complémentaires attendues

Seront particulièrement appréciés :

- Capacité à accompagner des élèves à profils variés dans une logique de différenciation, de remédiation et de consolidation.
- Expérience ou appétence pour les pédagogies actives, la manipulation, les supports visuels et oraux, les chansons, jeux de langue et projets de classe.
- Capacité à créer un climat scolaire serein, propice aux apprentissages et à la prise de parole.
- Maîtrise d'outils numériques pédagogiques utiles au suivi des apprentissages et à la communication avec les familles.
- Implication dans des projets linguistiques, culturels ou interdisciplinaires.
- Capacité à mobiliser les élèves et les familles autour d'une dynamique de progrès et de valorisation des apprentissages.

NOUS RECRUTONS

PHILOSOPHIE LYCÉE



Missions principales :

Sous l'autorité du chef d'établissement et en lien avec l'équipe pédagogique, l'enseignant(e) recruté(e) assure un service d'enseignement en philosophie conforme aux exigences de l'Éducation nationale française et au référentiel des compétences des métiers du professorat et de l'éducation.

À ce titre, il/elle :

- Conçoit et met en œuvre des séquences d'enseignement conformes aux programmes français (lycée), en veillant à la progressivité des apprentissages.
- Conçoit et met en œuvre des séquences d'enseignement adaptées aux niveaux confiés (collège/lycée), dans une progression structurée.
- Transmet des connaissances et des repères philosophiques, et développe les compétences attendues : problématisation, conceptualisation, argumentation, lecture analytique, rédaction.
- Assure un suivi adapté : devoirs ciblés, évaluations régulières, accompagnement méthodologique.
- Participe, selon l'organisation, aux temps nécessaires : concertations, conseils de classe, réunions pédagogiques, rencontres avec les familles.
- Contribue aux modalités d'évaluation et assure la correction des productions selon les modalités prévues par l'établissement.
- Est amené(e) à participer à toutes les opérations liées aux examens nationaux français (corrections, surveillances des épreuves, jurys épreuves orales et expérimentales, etc) selon les dispositions de la direction.

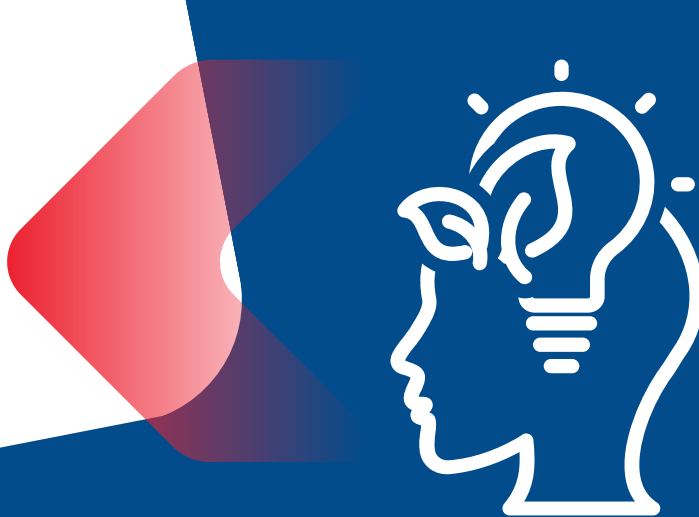
Missions spécifiques Philosophie

L'enseignant(e) de philosophie :

- Assure l'enseignement de la philosophie au lycée, principalement en classe de Terminale (et éventuellement en Première selon les besoins : EMC, HLP, enseignements de spécialité/option, etc.).
- Développe chez les élèves :
 - la capacité à questionner et à problématiser,
 - la maîtrise des notions et des distinctions conceptuelles,
 - l'aptitude à construire une argumentation rigoureuse,
 - la lecture et l'analyse de textes,
 - l'expression écrite et orale (clarté, structure, précision).
- Prépare les élèves aux attendus méthodologiques et aux épreuves certificatives :
 - dissertation (méthode, construction du plan, mobilisations d'exemples et références),
 - explication de texte (analyse, élucidation, progression argumentative).
- Met en œuvre une pédagogie favorisant l'esprit critique, l'écoute et le débat argumenté, dans un cadre exigeant et respectueux.
- Contribue, selon les projets, à la vie culturelle et intellectuelle du site : conférences, cafés philosophiques, ateliers, partenariats, projets interdisciplinaires (notamment avec Lettres, HGGSP, EMC, Arts, SNT/IA...).

NOUS RECRUTONS

PHILOSOPHIE LYCÉE



Profil recherché

Le/la candidat(e) :

- Niveau de diplôme : de préférence bac + 5
- Avoir l'autorisation de travailler sur le territoire algérien
- Expérience en tant qu'enseignant (en France ou en Algérie) souhaitée
- Dispose d'une solide culture philosophique et maîtrise les programmes et attendus de la philosophie au lycée (ou s'engage à les maîtriser rapidement).
- Maîtrise le français (oral et écrit) à un niveau permettant d'enseigner, d'évaluer et d'accompagner la rédaction avec exigence.
- Est capable de structurer un enseignement progressif et efficace dans le cadre d'un volume horaire limité (4 h/semaine).
- Fait preuve de rigueur dans l'évaluation, la correction et le suivi, notamment pour la préparation au baccalauréat.
- Manifeste une capacité à travailler en équipe et à assurer des transmissions claires (progression, devoirs, évaluations, bilans).

Qualités personnelles

- Rigueur intellectuelle, exigence et sens de la méthode.
- Autorité bienveillante, sens du cadre et de la relation éducative.
- Goût du travail collaboratif et de la co-construction pédagogique.
- Goût pour le travail en équipe et la communication professionnelle (transmissions, coordination).
- Assiduité, rigueur, fiabilité, sens de l'organisation.
- Curiosité culturelle et envie de faire vivre la discipline dans un contexte multiculturel et plurilingue.
- Capacité à adapter ses pratiques à un contexte multiculturel et plurilingue.
- Écoute, disponibilité et qualité de communication avec les élèves et les familles.

Valeurs ajoutées et compétences complémentaires attendues

Seront particulièrement appréciés :

- Capacité à accompagner des élèves à profils variés : différenciation, explicitation des attendus, remédiation méthodologique (écrit long, lecture, expression).
- Expérience ou appétence pour les pratiques de l'oral : débat réglé, exposés argumentés, entretiens, préparation à l'oral du bac, éloquence.
- Implication dans des projets interdisciplinaires (HLP, Lettres, HGGSP, EMC, sciences, arts) et actions d'ouverture culturelle (partenariats, rencontres, projets numériques).
- Maîtrise d'outils numériques pédagogiques (ENT, ressources textuelles, annotations partagées, production écrite collaborative).
- Capacité à stimuler l'ambition scolaire et à accompagner l'orientation vers des parcours post-bac exigeants (sciences humaines, droit, IEP, CPGE, etc.).
- Capacité à mobiliser les élèves et les familles autour d'une dynamique de progrès et de valorisation des apprentissages.
- Capacité à proposer des activités motivantes favorisant la prise de parole et l'engagement des élèves.

NOUS RECRUTONS

ANGLAIS COLLÈGE/LYCÉE



Description des missions

Sous l'autorité du chef d'établissement et en lien avec l'équipe pédagogique, l'enseignant(e) recruté(e) assure des heures d'enseignement d'anglais, conformément aux exigences de l'Éducation nationale française et au référentiel des compétences des métiers du professorat et de l'éducation.

À ce titre, il/elle :

- Conçoit et met en œuvre des séquences conformes aux programmes français
- Conçoit et met en œuvre des séquences d'enseignement adaptées aux niveaux confiés (collège/lycée), dans une progression structurée.
- Développe les compétences langagières : compréhension (orale/écrite), expression (orale/écrite), interaction, médiation, prononciation et aisance.
- Met en œuvre des modalités de différenciation afin d'accompagner des élèves à profils variés.
- Assure un suivi pédagogique et éducatif des élèves (traces écrites, devoirs, évaluations, continuité de progression, ...).
- Participe aux temps nécessaires : réunions de coordination, échanges pédagogiques, conseils de classe, rencontres avec les familles, etc.
- Contribue à l'élaboration des modalités d'évaluation et assure la correction des productions selon les modalités prévues par l'établissement.
- Est amené(e) à participer à toutes les opérations liées aux examens nationaux français (corrections, surveillances des épreuves, jurys épreuves orales et expérimentales, etc) selon les dispositions de la direction.

Missions spécifiques Anglais L'enseignant(e) d'anglais :

- Assure l'enseignement de la 6e à la terminale (selon besoins) en s'appuyant sur les programmes de l'Éducation nationale française et les attendus du Cadre européen commun de référence pour les langues (CECRL).
- Développe une pratique de classe favorisant :
 - l'oral (interaction, débats guidés, présentations, jeux de rôles,...),
 - l'exposition à des documents authentiques (audio/vidéo/texte),
 - l'acquisition progressive du lexique, des structures et des automatismes,
 - la culture des pays anglophones (civilisation, repères culturels, ouverture internationale).
- Prépare les élèves aux attendus méthodologiques du collège et du lycée : prise de parole, compréhension guidée, rédaction structurée, argumentation.
- Contribue, selon les projets, à la dynamique culturelle de l'établissement : semaine des langues, concours, clubs, projets interdisciplinaires, échanges/appairages, projets numériques, etc.

NOUS RECRUTONS

ANGLAIS COLLÈGE/LYCÉE



Profil recherché

Le/la candidat(e) :

- Niveau de diplôme : de préférence bac + 5
- Avoir l'autorisation de travailler sur le territoire algérien
- Expérience en tant qu'enseignant (en France ou en Algérie) souhaitée
- Dispose d'une maîtrise solide de l'anglais (niveau élevé, aisance à l'oral indispensable) et d'une excellente maîtrise du français pour enseigner, encadrer la classe et communiquer avec les familles.
- Connait, ou est prêt(e) à s'approprier rapidement, les programmes et attendus de l'Éducation nationale française au collège et au lycée.
- Est capable de s'intégrer rapidement à la dynamique de l'équipe disciplinaire et de l'établissement.
- Fait preuve de rigueur dans la préparation, l'évaluation et le suivi, notamment pour les niveaux à examen.
- Manifeste une capacité à travailler en équipe.

Qualités personnelles

- Adaptabilité et réactivité, capacité à prendre une classe en main rapidement et à installer un cadre efficace.
- Autorité bienveillante, sens du relationnel et posture éducative.
- Goût pour le travail en équipe et la communication professionnelle (transmissions, coordination).
- Capacité à adapter ses pratiques à un contexte multiculturel et plurilingue.
- Assiduité, rigueur, fiabilité, sens de l'organisation.
- Curiosité culturelle et envie de faire vivre la langue dans un contexte multiculturel et plurilingue.

Valeurs ajoutées et compétences complémentaires attendues

Seront particulièrement appréciés :

- Capacité à accompagner des élèves à profils variés (différenciation, remédiation, consolidation), y compris des élèves non francophones ou en besoin de renforcement linguistique.
- Expérience ou appétence pour des approches communicatives : task-based learning, projets, évaluation formative, pédagogie de l'oral,...
- Implication dans des projets interdisciplinaires et d'ouverture internationale (échanges, mobilités, partenariats, projets numériques).
- Maîtrise d'outils numériques pédagogiques (ENT, ressources audio/vidéo, plateformes d'entraînement, outils collaboratifs).
- Capacité à mobiliser les élèves et les familles autour d'une dynamique de progrès et de valorisation des apprentissages.
- Capacité à proposer des activités motivantes favorisant la prise de parole et l'engagement des élèves.

NOUS RECRUTONS

LETTRES MODERNES COLLÈGE/LYCÉE



Description des missions

Sous l'autorité du chef d'établissement et en lien étroit avec l'équipe pédagogique, l'enseignant(e) recruté(e) assure un service d'enseignement en Lettres conforme aux exigences de l'Éducation nationale française et au référentiel des compétences des métiers du professorat et de l'éducation.

À ce titre, il/elle :

- Conçoit et met en œuvre des situations d'apprentissage et d'enseignement conformes aux programmes français (collège/lycée).
- Transmet des connaissances disciplinaires (langue, littérature, culture humaniste) et développe les compétences attendues (lecture, écriture, oral, interprétation, argumentation).
- Met en place un suivi régulier et personnalisé des élèves, en lien avec les familles et l'équipe éducative.
- Participe au travail d'équipe (réunions, concertations, conseils de classe, projets,...).
- Contribue à l'élaboration des modalités d'évaluation et assure la correction des travaux et évaluations selon les modalités définies par l'établissement.
- Est amené(e) à participer à toutes les opérations liées aux examens nationaux français (corrections, surveillances des épreuves, jurys épreuves orales et expérimentales, etc) selon les dispositions de la direction.
- Participe aux rencontres parents-professeurs et aux temps d'échanges nécessaires au suivi des élèves.

Missions spécifiques Lettres L'enseignant(e) de Lettres :

- Assure l'enseignement du français (langue et littérature) de la 6e à la terminale, en s'appuyant sur les programmes de l'Éducation nationale française.
- Développe chez les élèves une maîtrise solide des compétences fondamentales : compréhension fine des textes, expression écrite, expression orale, argumentation, culture littéraire.
- Met l'accent sur la progression linguistique (grammaire, orthographe, vocabulaire, syntaxe), en lien avec des objectifs clairs et une exigence adaptée.
- Renforce la méthodologie (lecture analytique, commentaire, dissertation, écriture d'invention, rédaction structurée, oral) et la préparation aux attendus du lycée et, le cas échéant, aux épreuves certificatives.
- Prend en compte l'hétérogénéité des niveaux et peut contribuer à des dispositifs d'aide : différenciation, remédiation, accompagnement d'élèves non francophones, consolidation des acquis.
- Participe à la dynamique culturelle de l'établissement : prix littéraires, ateliers d'écriture, projets théâtre, concours, actions EMI (éducation aux médias), parcours d'éducation artistique et culturelle.



NOUS RECRUTONS

LETTRES MODERNES COLLÈGE/LYCÉE



Profil recherché Le/la candidat(e) :

- Niveau de diplôme : de préférence bac + 5
- Avoir l'autorisation de travailler sur le territoire algérien
- Expérience en tant qu'enseignant (en France ou en Algérie) souhaitée
- Dispose d'une très bonne maîtrise de la langue française (oral/écrit) et d'une culture littéraire solide.
- Connait, ou est prêt(e) à s'approprier rapidement, les programmes et attendus de l'Éducation nationale française au collège et au lycée.
- Est capable de construire des progressions, d'évaluer avec rigueur et d'accompagner les élèves vers une expression plus juste, plus structurée et plus ambitieuse.
- Fait preuve de disponibilité pour le suivi des élèves et la communication régulière avec les familles.
- Manifeste un engagement professionnel fort, une capacité à travailler en équipe et à contribuer au fonctionnement de l'établissement.
- Montre un intérêt réel pour les projets interdisciplinaires (Histoire-géographie, EMC, langues, arts, sciences) et l'ouverture culturelle.

Qualités personnelles

- Curiosité intellectuelle, ouverture culturelle et goût de la transmission.
- Sens du collectif : coopération, co-construction, mutualisation.
- Capacité à adapter ses pratiques à un contexte multiculturel et plurilingue, avec exigence et bienveillance.
- Assiduité, rigueur professionnelle, sens de l'organisation et fiabilité dans le suivi des élèves.
- Écoute, sens de la relation éducative et aptitude à mobiliser les élèves et les familles dans une dynamique de progrès.
- Autorité bienveillante, sens du relationnel et posture éducative.

Valeurs ajoutées et compétences complémentaires attendues

Seront particulièrement appréciés :

- Capacité à accompagner des élèves à profils variés (différenciation, remédiation, consolidation), y compris des élèves non francophones.
- Expérience ou appétence pour l'oral (prise de parole, débat argumenté, éloquence), l'écriture (ateliers, concours) et l'EMI.
- Implication dans des projets interdisciplinaires (EPI, parcours éducatifs) et dans l'ouverture à l'international (échanges, appariements, projets numériques).
- Contribution à l'orientation et à l'ambition scolaire : méthodes de travail, accompagnement vers le post-bac, valorisation des compétences rédactionnelles et analytiques.
- Capacité à mobiliser les élèves et les familles autour d'une dynamique de progrès et de valorisation des apprentissages.
- Maîtrise d'outils numériques pédagogiques et capacité à intégrer des démarches innovantes (lecture numérique, productions audio/vidéo, portfolios, etc.).

NOUS RECRUTONS

ESPAGNOL COLLÈGE/LYCÉE

Hola!

Description des missions

Sous l'autorité du chef d'établissement et en lien avec l'équipe pédagogique, l'enseignant(e) recruté(e) assure un service d'enseignement d'espagnol, conformément aux exigences de l'Éducation nationale française et au référentiel des compétences des métiers du professorat et de l'éducation.

À ce titre, il/elle :

- Conçoit et met en œuvre des séquences d'enseignement conformes aux programmes français (collège/lycée).
- Développe les compétences langagières : compréhension (orale/écrite), expression (orale/écrite), interaction, médiation, prononciation et aisance.
- Met en œuvre des modalités de différenciation afin d'accompagner des élèves à profils variés.
- Assure un suivi régulier des élèves : progression, devoirs, évaluations, accompagnement méthodologique.
- Participe aux temps nécessaires : réunions pédagogiques, concertations, conseils de classe (selon organisation), rencontres avec les familles.
- Contribue à l'élaboration des modalités d'évaluation et assure la correction des productions selon les modalités prévues par l'établissement.
- Est amené(e) à participer à toutes les opérations liées aux examens nationaux français (corrections, surveillances des épreuves, jurys épreuves orales et expérimentales, etc) selon les dispositions de la direction.

Missions spécifiques Espagnol L'enseignant(e) d'espagnol :

- Assure l'enseignement de la 6e à la terminale (selon besoins), en s'appuyant sur les programmes de l'Éducation nationale française et les attendus du CECRL.
- Met en place une pédagogie active favorisant :
 - la prise de parole régulière (interaction, présentations, jeux de rôles),
 - l'exposition à des documents authentiques (audio/vidéo/texte),
 - l'acquisition progressive du lexique et des structures,
 - la culture des mondes hispanophones (Espagne, Amérique latine) : repères, arts, sociétés, histoire, actualité.
- Renforce les compétences méthodologiques : compréhension guidée, rédaction structurée, argumentation et restitution orale.
- Contribue, selon les projets, à la dynamique culturelle de l'établissement : semaine des langues, concours, clubs, projets interdisciplinaires, échanges/appairages, projets numériques etc.



NOUS RECRUTONS

ESPAGNOL COLLÈGE/LYCÉE

Hola!

Profil recherché Le/la candidat(e) :

- Niveau de diplôme : de préférence bac + 5
- Avoir l'autorisation de travailler sur le territoire algérien
- Expérience en tant qu'enseignant (en France ou en Algérie) souhaitée
- Dispose d'une maîtrise solide de l'espagnol (aisance à l'oral indispensable) et d'une excellente maîtrise du français pour enseigner, cadrer la classe et communiquer avec les familles.
- Connait, ou est prêt(e) à s'approprier rapidement, les programmes et attendus de l'Éducation nationale française au collège et au lycée.
- Est capable de construire des progressions, d'évaluer avec rigueur et de faire progresser les élèves sur l'ensemble des activités langagières.
- Fait preuve de disponibilité pour le suivi des élèves et la communication régulière avec les familles.
- Fait preuve de rigueur dans la préparation, l'évaluation et le suivi, notamment pour les niveaux à examen.
- Manifeste une capacité à travailler en équipe et à contribuer au fonctionnement de l'établissement.

Qualités personnelles

- Adaptabilité et réactivité, capacité à prendre une classe en main rapidement et à installer un cadre efficace.
- Curiosité culturelle, ouverture et goût de la transmission.
- Autorité bienveillante, sens du cadre et de la relation éducative.
- Goût pour le travail collaboratif et la mutualisation.
- Capacité à adapter ses pratiques à un contexte multiculturel et plurilingue.
- Assiduité, rigueur, fiabilité, sens de l'organisation et qualité de communication.

Valeurs ajoutées et compétences complémentaires attendues

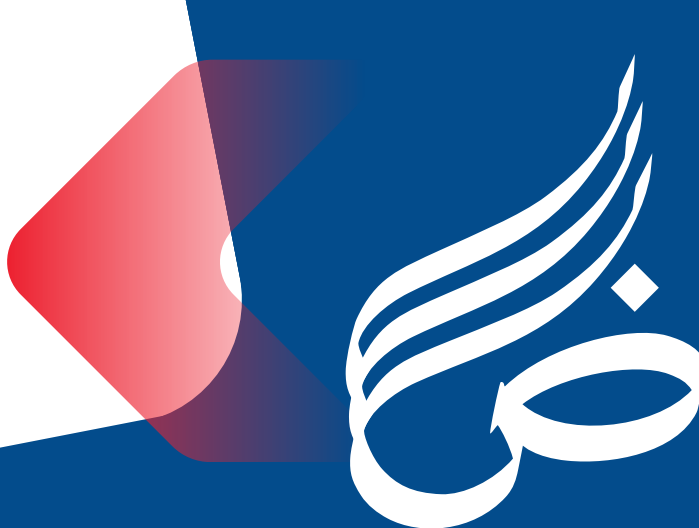
Seront particulièrement appréciés :

- Capacité à accompagner des élèves à profils variés : différenciation, remédiation, consolidation, explicitation des attendus.
- Appétence pour des approches communicatives : pédagogie de l'oral, projets, tâches complexes, évaluation formative.
- Implication dans des projets interdisciplinaires et d'ouverture à l'international (échanges, mobilités, projets numériques).
- Maîtrise d'outils numériques pédagogiques (ENT, ressources audio/vidéo, outils collaboratifs).
- Capacité à mobiliser les élèves et les familles autour d'une dynamique de progrès et de valorisation des apprentissages.
- Capacité à proposer des activités motivantes favorisant la prise de parole et l'engagement des élèves.



NOUS RECRUTONS

ARABE COLLÈGE/LYCÉE



Description des missions

Sous l'autorité du chef d'établissement et en lien avec l'équipe pédagogique, l'enseignant(e) recruté(e) assure un service d'enseignement d'arabe, conformément aux exigences de l'Éducation nationale française et au référentiel des compétences des métiers de professorat et de l'éducation.

À ce titre, il/elle :

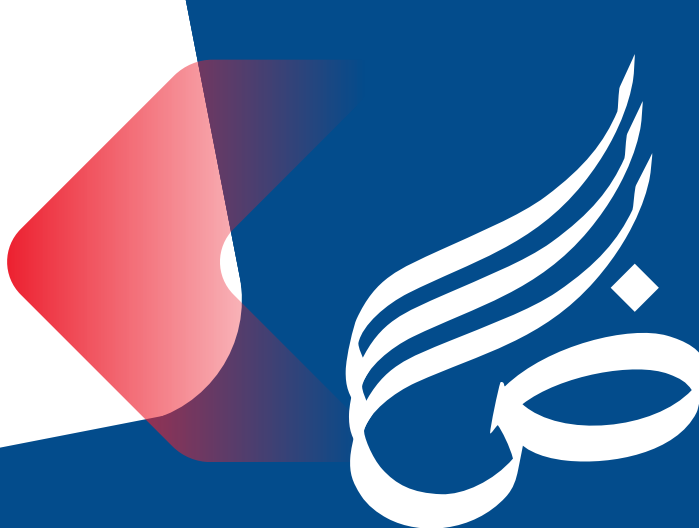
- Conçoit et met en œuvre des séquences conformes aux programmes français
- Conçoit et met en œuvre des séquences d'enseignement adaptées aux niveaux confiés (collège/lycée), dans une progression structurée.
- Développe les compétences langagières : compréhension (orale/écrite), expression (orale/écrite), interaction, médiation, enrichissement lexical et précision grammaticale.
- Met en œuvre des modalités de différenciation afin d'accompagner des élèves à profils variés (notamment hétérogénéité de niveaux).
- Assure un suivi régulier des élèves : progression, devoirs, évaluations, accompagnement méthodologique.
- Participe aux temps nécessaires : réunions pédagogiques, concertations, conseils de classe (selon organisation), rencontres avec les familles, etc.
- Contribue à l'élaboration des modalités d'évaluation et assure la correction des productions selon les modalités prévues par l'établissement.
- Est amené(e) à participer à toutes les opérations liées aux examens nationaux français (corrections, surveillances des épreuves, jurys épreuves orales et expérimentales, etc) selon les dispositions de la direction

Missions spécifiques Arabe L'enseignant(e) d'arabe :

- Assure l'enseignement de l'arabe (langue et culture) au collège et/ou au lycée en s'appuyant sur les programmes de l'Éducation nationale française et les attendus du Cadre européen commun de référence pour les langues (CECRL).
- Développe chez les élèves :
 - la maîtrise progressive des compétences de lecture (fluidité, compréhension fine, interprétation),
 - la production écrite (rédaction structurée, cohérence, précision),
 - l'expression orale (prise de parole, interaction, restitution),
 - la consolidation des outils linguistiques (vocabulaire, morphologie, syntaxe, orthographe/graphie).
- S'appuie sur des supports variés, y compris documents authentiques (textes, audio/vidéo, presse, ressources culturelles), et favorise l'ouverture culturelle.
- Développe une pédagogie active : activités de communication, projets, ateliers, productions (orales/écrites) et évaluation formative.
- Contribue, selon les projets, à la dynamique linguistique et culturelle de l'établissement (semaine des langues, concours, clubs, projets interdisciplinaires,...).

NOUS RECRUTONS

ARABE COLLÈGE/LYCÉE



Profil recherché Le/la candidat(e) :

- Niveau de diplôme : de préférence bac + 5
- Avoir l'autorisation de travailler sur le territoire algérien
- Expérience en tant qu'enseignant (en France ou en Algérie) souhaitée
- Dispose d'une maîtrise solide de la langue arabe (aisance à l'oral et qualité de l'écrit) et d'une excellente maîtrise du français pour enseigner, encadrer la classe et communiquer avec les familles.
- Est capable de bâtir des progressions, d'évaluer avec rigueur et de faire progresser les élèves dans toutes les activités langagières.
- Fait preuve de disponibilité pour le suivi des élèves et la communication régulière avec les familles.
- Manifeste une capacité à travailler en équipe et à contribuer au fonctionnement de l'établissement.
- Est prêt(e) à s'approprier rapidement les attendus de l'établissement et les pratiques pédagogiques associées (évaluation, différenciation, projets, outils numériques).

Qualités personnelles

- Curiosité culturelle, ouverture et goût de la transmission.
- Autorité bienveillante, sens du cadre et de la relation éducative.
- Goût pour le travail collaboratif et la mutualisation.
- Capacité à adapter ses pratiques à un contexte multiculturel et plurilingue.
- Assiduité, rigueur, fiabilité, sens de l'organisation et qualité de communication.

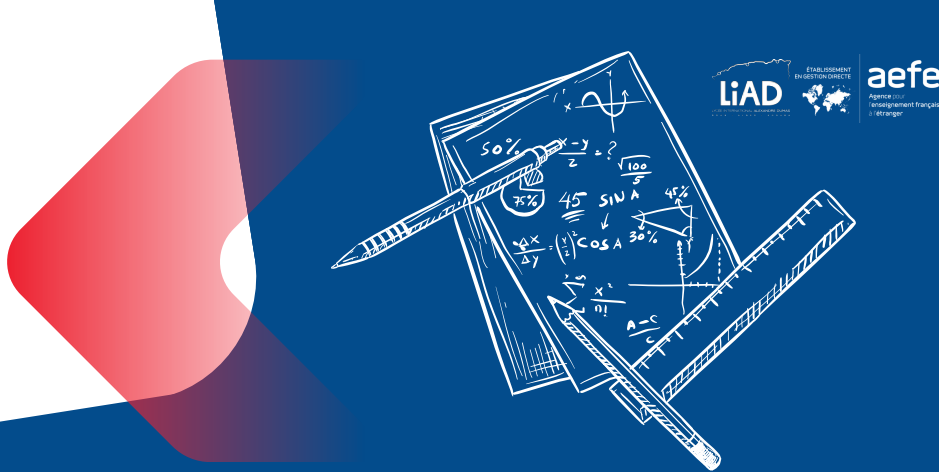
Valeurs ajoutées et compétences complémentaires attendues

Seront particulièrement appréciés :

- Capacité à accompagner des élèves à profils variés : différenciation, remédiation, consolidation, explicitation des attendus.
- Appétence pour des approches communicatives : pédagogie de l'oral, projets, tâches complexes, évaluation formative.
- Expérience dans la conduite d'activités favorisant la prise de parole et la confiance linguistique des élèves.
- Implication dans des projets d'ouverture (interdisciplinarité, parcours éducatifs, projets numériques, échanges).
- Maîtrise d'outils numériques pédagogiques (ENT, ressources audio/vidéo, outils collaboratifs) et capacité à produire des supports structurés.

NOUS RECRUTONS

MATHÉMATIQUES COLLÈGE/LYCÉE



Description des missions

Sous l'autorité du chef d'établissement et en lien avec l'équipe pédagogique, l'enseignant(e) recruté(e) assure des heures d'enseignement d'anglais, conformément aux exigences de l'Éducation nationale française et au référentiel des compétences des métiers du professorat et de l'éducation.

À ce titre, il/elle :

- Conçoit et met en œuvre des séquences conformes aux programmes français
- Conçoit et met en œuvre des séquences d'enseignement adaptées aux niveaux confiés (collège/lycée), dans une progression structurée.
- Développe chez les élèves les compétences mathématiques attendues : raisonnement logique, maîtrise des outils de calcul, résolution de problèmes, modélisation, rigueur de rédaction et capacité d'argumentation
- Met en œuvre des modalités de différenciation afin d'accompagner des élèves à profils variés.
- Assure un suivi pédagogique et éducatif des élèves (traces écrites, devoirs, évaluations, continuité de progression, ...).
- Participe aux temps nécessaires : réunions de coordination, échanges pédagogiques, conseils de classe, rencontres avec les familles, etc.
- Contribue à l'élaboration des modalités d'évaluation et assure la correction des productions selon les modalités prévues par l'établissement.
- Est amené(e) à participer à toutes les opérations liées aux examens nationaux français (corrections, surveillances des épreuves, jurys épreuves orales et expérimentales, etc) selon les dispositions de la direction.

Missions spécifiques – Mathématiques :

- Assure l'enseignement des mathématiques de la 6e à la terminale, selon les besoins du service, en s'appuyant sur les programmes de l'Éducation nationale française.
- Met en œuvre une pratique pédagogique favorisant :
 - le raisonnement, la démonstration et l'argumentation ;
 - la résolution de problèmes et la modélisation ;
 - l'acquisition progressive des notions, méthodes et automatismes ;
 - l'usage d'outils variés, notamment numériques, au service des apprentissages.
- Prépare les élèves aux attendus méthodologiques du collège et du lycée : rigueur du raisonnement, qualité de la rédaction, explicitation des démarches, autonomie dans le travail et prise d'initiative.
- Contribue au développement de la culture scientifique des élèves et, selon les projets, à la dynamique pédagogique de l'établissement : semaine des mathématiques, concours, clubs, projets interdisciplinaires, actions d'ouverture internationale ou projets numériques.

NOUS RECRUTONS

SCIENCES ÉCONOMIQUES ET SOCIALES LYCÉE



Description des missions

Sous l'autorité du chef d'établissement et en lien avec l'équipe pédagogique, l'enseignant(e) recruté(e) assure un service d'enseignement en SES conforme aux exigences de l'Éducation nationale française et au référentiel des compétences des métiers du professorat et de l'éducation.

À ce titre, il/elle :

- Conçoit et met en œuvre des situations d'apprentissage et d'enseignement conformes aux programmes français (principalement lycée).
- Conçoit et met en œuvre des séquences d'enseignement adaptées aux niveaux confiés (collège/lycée), dans une progression structurée.
- Transmet des connaissances disciplinaires en économie, sociologie et science politique, et développe les compétences attendues : raisonnement, argumentation, analyse de documents et de données, esprit critique.
- Assure un suivi régulier et personnalisé des élèves, en lien avec les familles et l'équipe éducative (méthode, progression, orientation).
- Participe au travail d'équipe (réunions, concertations, conseils de classe, projets).
- Contribue à l'élaboration des modalités d'évaluation et assure la correction des travaux selon les modalités définies par l'établissement.
- Est amené(e) à participer à toutes les opérations liées aux examens nationaux français (corrections, surveillances des épreuves, jurys épreuves orales et expérimentales, etc) selon les dispositions de la direction.
- Participe aux rencontres parents-professeurs et aux échanges nécessaires au suivi des élèves.

Missions spécifiques SES

L'enseignant(e) de SES :

- Assure l'enseignement des SES au lycée (Seconde, Première, Terminale), selon les besoins de service.
- Développe chez les élèves :
 - la maîtrise des notions et problématiques (économie / sociologie / science politique),
 - la capacité à mobiliser des connaissances dans un raisonnement structuré,
 - l'analyse critique de documents (textes, graphiques, tableaux, statistiques),
 - la lecture et l'interprétation de données chiffrées,
 - l'argumentation et l'expression écrite/orale.
- Met en œuvre des démarches variées : étude de documents, enquêtes/mini-recherches, débats cadrés, études de cas, usage raisonné de l'actualité économique et sociale.
- Prépare les élèves aux attendus méthodologiques du lycée et, le cas échéant, aux épreuves certificatives (méthode, entraînements, consolidation).
- Contribue à l'accompagnement des parcours post-bac (orientation, méthodes de travail, ambition, ouverture vers l'enseignement supérieur).

NOUS RECRUTONS

SCIENCES ÉCONOMIQUES ET SOCIALES LYCÉE



Profil recherché Le/la candidat(e) :

- Niveau de diplôme : de préférence bac + 5
- Avoir l'autorisation de travailler sur le territoire algérien
- Expérience en tant qu'enseignant (en France ou en Algérie) souhaitée
- Dispose d'une solide maîtrise disciplinaire en SES et connaît les programmes du lycée de l'Éducation nationale française (ou s'engage à les maîtriser rapidement).
- Maîtrise le français (oral et écrit) permettant d'enseigner, d'évaluer et de communiquer efficacement avec élèves et familles.
- Est capable de construire des progressions, d'évaluer avec rigueur et de faire progresser les élèves dans la maîtrise des notions et des méthodes (argumentation, exploitation de données, rédaction).
- Fait preuve de rigueur et de constance dans le suivi des élèves, notamment pour les niveaux à examen.
- Manifeste une capacité à travailler en équipe et à contribuer au fonctionnement du site (coordination, projets, transmissions).

Qualités personnelles

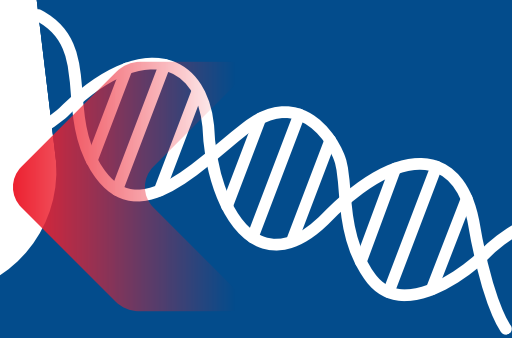
- Curiosité intellectuelle, ouverture et goût pour la transmission.
- Rigueur et sens de l'exigence, dans un cadre bienveillant.
- Goût pour le travail collaboratif et la co-construction pédagogique.
- Capacité à adapter ses pratiques à un contexte multiculturel et plurilingue.
- Écoute, disponibilité et qualité de communication avec les élèves et les familles.
- Assiduité, rigueur, fiabilité, sens de l'organisation.
- Autorité bienveillante, sens du relationnel et posture éducative.

Valeurs ajoutées et compétences complémentaires attendues Seront particulièrement appréciés :

- Capacité à accompagner des élèves à profils variés : différenciation, remédiation, consolidation, explicitation des attendus.
- Capacité à faire vivre une pédagogie active : débats argumentés, projets, éducation aux médias et à l'information (EMI), usage raisonné de l'actualité.
- Implication dans des projets interdisciplinaires (SES/HGGSP/EMC/Mathématiques, etc.) et des actions d'ouverture (conférences, rencontres, partenariats, projets numériques).
- Aisance avec les outils numériques (ENT, supports interactifs, ressources de données, outils collaboratifs).
- Capacité à accompagner l'orientation et l'ambition des élèves vers des parcours sélectifs (méthode, posture, préparation, culture générale).

NOUS RECRUTONS

SCIENCES DE LA VIE ET DE LA TERRE COLLÈGE/LYCÉE :



Description des missions

Sous l'autorité du chef d'établissement et en lien étroit avec l'équipe pédagogique, l'enseignant(e) recruté(e) assure un service d'enseignement en SVT conforme aux exigences de l'Éducation nationale française et au référentiel des compétences des métiers du professorat et de l'éducation.

À ce titre, il/elle :

- Conçoit et met en œuvre des séquences d'enseignement conformes aux programmes français (collège/lycée).
- Conçoit et met en œuvre des séquences d'enseignement adaptées aux niveaux confiés (collège/lycée), dans une progression structurée.
- Transmet des connaissances disciplinaires et développe les compétences attendues : démarche scientifique, expérimentation, analyse de données, raisonnement, modélisation, communication scientifique.
- Assure un suivi régulier et personnalisé des élèves, en lien avec les familles et l'équipe éducative.
- Participe au travail d'équipe (réunions, concertations, conseils de classe, projets).
- Contribue à l'élaboration des modalités d'évaluation et assure la correction des travaux selon les modalités définies par l'établissement.
- Est amené(e) à participer à toutes les opérations liées aux examens nationaux français (corrections, surveillances des épreuves, jurys épreuves orales et expérimentales, etc) selon les dispositions de la direction.
- Participe aux temps nécessaires : réunions de coordination, échanges pédagogiques, conseils de classe, rencontres avec les familles.
- Respecte strictement les règles de sécurité en laboratoire et contribue à une culture de prévention (protocoles, matériel, produits, gestes).

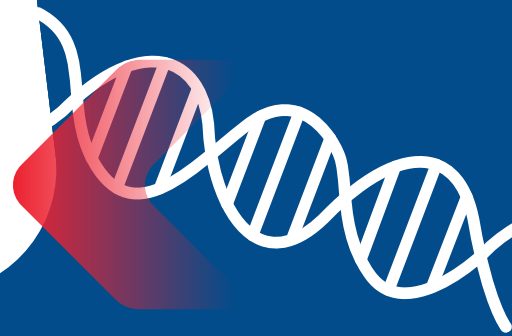
Missions spécifiques SVT

L'enseignant(e) de SVT :

- Assure l'enseignement de la discipline de la 6e à la terminale, (selon l'organisation et les besoins), en s'appuyant sur les programmes français.
- Met en œuvre des démarches actives fondées sur :
 - l'investigation (questionnement, hypothèses, protocoles),
 - l'expérimentation et l'observation,
 - l'analyse et l'interprétation de résultats (tableaux, graphiques, bases de données),
 - la modélisation et l'argumentation scientifique.
- Développe l'éducation à la santé et à l'environnement, ainsi que la compréhension des enjeux contemporains (biodiversité, climat, risques, prévention, génétique, microbiologie...).
- Renforce la maîtrise de la langue française dans les apprentissages : vocabulaire scientifique, rédaction de comptes rendus, structuration de réponses, présentation orale.
- Contribue à la préparation aux attendus du lycée et de l'enseignement supérieur et, le cas échéant, aux épreuves certificatives (méthodologie, entraînements, consolidation).
- Peut contribuer à la dynamique scientifique de l'établissement : ateliers, projets EDD, actions de culture scientifique, partenariats, sorties pédagogiques

NOUS RECRUTONS

SCIENCES DE LA VIE ET DE LA TERRE COLLÈGE/LYCÉE :



Profil recherché Le/la candidat(e) :

- Niveau de diplôme : de préférence bac + 5
- Avoir l'autorisation de travailler sur le territoire algérien
- Expérience en tant qu'enseignant (en France ou en Algérie) souhaitée
- Dispose d'une solide maîtrise disciplinaire en SVT et connaît les programmes du collège et du lycée (ou s'engage à les maîtriser rapidement).
- Maîtrise le français (oral et écrit) permettant d'enseigner, d'évaluer et de communiquer efficacement avec élèves et familles.
- Connaît, ou est prêt(e) à s'approprier rapidement, les attendus de la pédagogie française (progressions, compétences, évaluation).
- Est à l'aise avec les démarches expérimentales et l'usage de supports scientifiques (données, ressources numériques, outils de mesure).
- Fait preuve de rigueur dans la préparation, l'évaluation et le suivi, notamment pour les niveaux à examen.
- Respecte les normes de sécurité et d'organisation propres à l'enseignement en laboratoire et travaille en coopération avec les techniciens de laboratoire et des coordonnateurs.
- Manifeste une capacité à travailler en équipe et à communiquer efficacement avec les collègues.

Qualités personnelles

- Curiosité scientifique, rigueur et sens de la méthode.
- Autorité bienveillante, sens du cadre et de la sécurité.
- Goût du travail collaboratif et de la co-construction pédagogique.
- Capacité à adapter ses pratiques à un contexte multiculturel et plurilingue.
- Écoute, disponibilité et qualité de communication avec les élèves et les familles.
- Fiabilité, ponctualité, sens de l'engagement au service des élèves.
- Assiduité, rigueur, fiabilité, sens de l'organisation.
- Capacité à s'adapter rapidement, à prendre une classe en main et à installer un cadre efficace.

Valeurs ajoutées et compétences complémentaires attendues Seront particulièrement appréciés :

- Capacité à accompagner des élèves à profils variés, y compris des élèves non francophones : différenciation, remédiation, explicitation des attendus, consolidation.
- Expérience ou intérêt marqué pour les projets EDD (éducation au développement durable), l'éducation à la santé, et la mise en œuvre de projets scientifiques concrets (clubs, ateliers, concours, expositions).
- Implication dans des projets interdisciplinaires (SVT/Physique-Chimie/Mathématiques/EMC, etc.) et dans l'ouverture à l'international (échanges, projets numériques, appariements).
- Capacité à accompagner l'orientation et l'ambition des élèves vers des parcours scientifiques (méthode, posture, exigences, ouverture).
- Maîtrise d'outils numériques pédagogiques : simulation, acquisition/traitement de données, ENT, outils collaboratifs.

NOUS RECRUTONS

HISTOIRE-GÉOGRAPHIE-EMC COLLÈGE/LYCÉE



Description des missions

Sous l'autorité du chef d'établissement et en lien avec l'équipe pédagogique, l'enseignant(e) recruté(e) assure des heures d'enseignement d'histoire-géographie - EMC, conformément aux exigences de l'Éducation nationale française et au référentiel des compétences des métiers du professorat et de l'éducation.

À ce titre, il/elle :

- Conçoit et met en œuvre des séquences conformes aux programmes français
- Conçoit et met en œuvre des séquences d'enseignement adaptées aux niveaux confiés (collège/lycée), dans une progression structurée.
- Développe les compétences langagières : compréhension (orale/écrite), expression (orale/écrite), interaction, médiation, prononciation et aisance.
- Met en œuvre des modalités de différenciation afin d'accompagner des élèves à profils variés.
- Assure un suivi pédagogique et éducatif des élèves (traces écrites, devoirs, évaluations, continuité de progression, ...).
- Participe aux temps nécessaires : réunions de coordination, échanges pédagogiques, conseils de classe, rencontres avec les familles, etc.
- Contribue à l'élaboration des modalités d'évaluation et assure la correction des productions selon les modalités prévues par l'établissement.
- Est amené(e) à participer à toutes les opérations liées aux examens nationaux français (corrections, surveillances des épreuves, jurys épreuves orales et expérimentales, etc) selon les dispositions de la direction

Missions spécifiques Histoire-Géographie – EMC

- L'enseignant(e) d'Histoire-Géographie – EMC contribue à la formation intellectuelle, citoyenne et culturelle des élèves, de la 6e à la terminale.
- Assure l'enseignement de l'histoire-géographie et de l'enseignement moral et civique de la 6e à la terminale, selon les besoins du service, en s'appuyant sur les programmes de l'Éducation nationale française.
- Développe une pratique de classe favorisant :
 - l'analyse de documents variés (textes, cartes, images, statistiques, sources audiovisuelles) ;
 - l'acquisition progressive des repères historiques, géographiques et civiques ;
 - la maîtrise des notions, des méthodes et du vocabulaire propres à la discipline ;
 - l'ouverture au monde contemporain, à la citoyenneté et aux grands enjeux sociaux, politiques, culturels et environnementaux.
- Prépare les élèves aux attendus méthodologiques du collège et du lycée : analyse et mise en relation de documents, rédaction structurée, argumentation, prise de parole et développement de l'esprit critique.
- Contribue, selon les projets, à la dynamique pédagogique et culturelle de l'établissement : concours, commémorations, projets citoyens, clubs, projets interdisciplinaires, sorties pédagogiques, échanges ou projets numériques.
- Il/elle développe les compétences d'analyse, de compréhension et de réflexion critique sur les faits historiques, les enjeux géographiques, civiques et contemporains.
- Dans le cadre d'un établissement français à forte dimension internationale, il/elle veille à ancrer les apprentissages dans la culture du pays hôte.
- Il/elle participe également à des projets interdisciplinaires, à des dispositifs pédagogiques innovants. Les missions incluent l'enseignement de l'Histoire-Géographie au collège et au lycée, de l'EMC et de l'enseignement optionnel DGEMC.

NOUS RECRUTONS

HISTOIRE-GÉOGRAPHIE-EMC COLLÈGE/LYCÉE



Profil recherché

- Niveau de diplôme : de préférence bac + 5
- Avoir l'autorisation de travailler sur le territoire algérien
- Expérience en tant qu'enseignant (en France ou en Algérie) souhaitée
- Dispose d'une maîtrise solide du français (niveau élevé, aisance à l'oral indispensable) français pour enseigner, encadrer la classe et communiquer avec les familles.
- Connaît, ou est prêt(e) à s'approprier rapidement, les programmes et attendus de l'Éducation nationale française au collège et au lycée.
- Est capable de s'intégrer rapidement à la dynamique de l'équipe disciplinaire et de l'établissement.
- Fait preuve de rigueur dans la préparation, l'évaluation et le suivi, notamment pour les niveaux à examen.
- Manifeste une capacité à travailler en équipe.
- Capacité à accompagner des élèves à profils variés, y compris des élèves non francophones, grâce à des dispositifs de remédiation et de différenciation pédagogique.
- Engagement dans la participation active des élèves et des familles, et dans la promotion de la culture historique, géographique et civique au sein de l'établissement.
- Maîtrise d'outils numériques pédagogiques (ENT, ressources audio/vidéo, plateformes d'entraînement, outils collaboratifs).
- Capacité à mobiliser les élèves et les familles autour d'une dynamique de progrès et de valorisation des apprentissages.
- Capacité à proposer des activités motivantes favorisant la prise de parole et l'engagement des élèves.
- Implication dans des projets interdisciplinaires, des parcours éducatifs, des dispositifs d'ouverture internationale et des projets pédagogiques collaboratifs.

Valeurs ajoutées et compétences complémentaires attendues

- Capacité à accompagner des élèves à profils variés (différenciation, remédiation, consolidation), y compris des élèves non francophones ou en besoin de renforcement linguistique.
- L'enseignement en DNL en langue arabe constitue une valeur ajoutée fortement appréciée, notamment dans le cadre de la SIA arabe et du BFI.
- Travail sur la prise de parole à l'oral, la maîtrise de l'écrit et le développement de l'esprit critique et citoyen des élèves.
- Mise en œuvre d'une pédagogie différenciée favorisant la réussite de tous les élèves.
- Expérience dans des projets interdegres et interdisciplinaires.

Qualités personnelles

- Adaptabilité et réactivité, capacité à prendre une classe en main rapidement et à installer un cadre efficace.
- Autorité bienveillante, sens du relationnel et posture éducative.
- Goût pour le travail en équipe et la communication professionnelle (transmissions, coordination).
- Capacité à adapter ses pratiques à un contexte multiculturel et plurilingue.
- Assiduité, rigueur, fiabilité, sens de l'organisation.
- Engagement dans la réussite et l'épanouissement intellectuel, civique et culturel des élèves.
- Aptitude à mobiliser l'implication des élèves et des familles dans le parcours pédagogique.
- Capacité à s'impliquer dans la vie de l'établissement et à travailler en réseau avec les autres disciplines.
- Capacité à innover et à adapter ses pratiques pédagogiques à un contexte multiculturel et plurilingue.

NOUS RECRUTONS

PHYSIQUE - CHIMIE COLLÈGE/LYCÉE :



Description des missions

Sous l'autorité du chef d'établissement et en lien avec l'équipe pédagogique, l'enseignant(e) recruté(e) assure des heures d'enseignement de Physique-Chimie (vacations) et/ou des remplacements, conformément aux exigences de l'Éducation nationale française et au référentiel des compétences des métiers du professorat et de l'éducation.

À ce titre, il/elle :

- Conçoit et met en œuvre des séquences d'enseignement conformes aux programmes français (collège/lycée).
- Conçoit et met en œuvre des séquences d'enseignement adaptées aux niveaux confiés (collège/lycée), dans une progression structurée.
- Met en œuvre des modalités de différenciation afin d'accompagner des élèves à profils variés.
- Transmet des connaissances disciplinaires et développe les compétences attendues : démarche scientifique, expérimentation, analyse de données, raisonnement, modélisation, communication scientifique.
- Met en place un cadre de travail sécurisé et respecte les règles de sécurité en laboratoire (protocoles, matériels, produits, gestion des risques).
- Assure un suivi des élèves adapté à la durée de la vacation/remplacement, en lien avec l'équipe (traces écrites, évaluations, progression).
- Participe aux temps nécessaires : réunions de coordination, échanges pédagogiques, conseils de classe, rencontres avec les familles.
- Contribue aux évaluations et assure la correction des travaux selon les modalités définies par l'établissement.

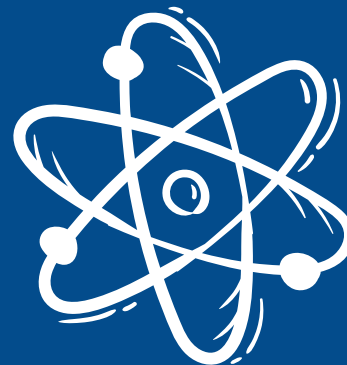
- Est amené(e) à participer à toutes les opérations liées aux examens nationaux français (corrections, surveillances des épreuves, jurys épreuves orales et expérimentales, etc) selon les dispositions de la direction.

Missions spécifiques Physique-Chimie L'enseignant(e) de Physique-Chimie :

- Assure l'enseignement de la 6e à la terminale (selon l'organisation et les besoins), en s'appuyant sur les programmes français.
- Met en œuvre des démarches actives :
 - investigation (questionnement, hypothèses, protocoles),
 - expérimentation et mesures,
 - exploitation et interprétation de résultats (tableaux, graphiques, incertitudes),
 - modélisation et argumentation scientifique.
- Développe chez les élèves : rigueur, méthode, autonomie, sécurité, esprit critique et précision du raisonnement scientifique.
- Renforce la maîtrise de la langue française dans les apprentissages (vocabulaire scientifique, rédaction de comptes rendus, structuration des réponses, présentation orale).
- Contribue à la préparation aux attendus du lycée et de l'enseignement supérieur et, le cas échéant, aux épreuves certificatives (méthodologie, entraînements, consolidation).
- Peut participer à des actions de culture scientifique (projets interdisciplinaires, EDD, clubs, ateliers, concours, partenariats).

NOUS RECRUTONS

PHYSIQUE - CHIMIE COLLÈGE/LYCÉE :



Profil recherché Le/la candidat(e) :

- Niveau de diplôme : de préférence bac + 5
- Avoir l'autorisation de travailler sur le territoire algérien
- Expérience en tant qu'enseignant (en France ou en Algérie) souhaitée
- Dispose d'une solide maîtrise disciplinaire en Physique-Chimie et connaît les programmes du collège et du lycée (ou s'engage à les maîtriser rapidement).
- Maîtrise le français (oral et écrit) permettant d'enseigner, d'évaluer et de communiquer efficacement avec élèves et familles.
- Est capable de s'intégrer rapidement à une progression existante et d'assurer une continuité pédagogique (remplacements).
- Fait preuve de rigueur dans la préparation, l'évaluation et le suivi, notamment pour les niveaux à examen.
- Respecte strictement les exigences de sécurité et d'organisation propres à l'enseignement en laboratoire et travaille en coopération avec les techniciens de laboratoire et des coordonnateurs.
- Manifeste une capacité à travailler en équipe et à communiquer efficacement avec les collègues.

Qualités personnelles

- Rigueur scientifique, sens de la méthode et exigence de sécurité.
- Capacité à s'adapter rapidement, à prendre une classe en main et à installer un cadre efficace.
- Autorité bienveillante et sens de la relation éducative.
- Goût pour le travail en équipe et la communication professionnelle (transmissions, coordination).
- Capacité à adapter ses pratiques à un contexte multiculturel et plurilingue.
- Fiabilité, ponctualité, sens de l'engagement au service des élèves.
- Assiduité, rigueur, fiabilité, sens de l'organisation

Valeurs ajoutées et compétences complémentaires attendues Seront particulièrement appréciés :

- Capacité à accompagner des élèves à profils variés, y compris des élèves non francophones : différenciation, remédiation, explicitation des attendus.
- Aisance avec les outils numériques pédagogiques (simulation, acquisition/traitement de données, ENT, outils collaboratifs).
- Goût pour les projets interdisciplinaires (Physique-Chimie/SVT/Maths/Technologie, etc.) et la promotion de la culture scientifique auprès des élèves et des familles.
- Capacité à produire des supports clairs et opérationnels pour la continuité (fiches TP, consignes, bilans, évaluations).
- Capacité à accompagner l'orientation et l'ambition des élèves vers des parcours scientifiques (méthode, posture, exigences, ouverture).
- Ouverture à des projets d'établissement

NOUS RECRUTONS

ÉDUCATION PHYSIQUE ET SPORTIVE COLLÈGE/LYCÉE



Description des missions

Sous l'autorité du chef d'établissement et en lien avec l'équipe pédagogique, l'enseignant(e) recruté(e) assure des heures d'enseignement en éducation physique et sportive, conformément aux exigences de l'Éducation nationale française et au référentiel des compétences des métiers du professorat et de l'éducation.

À ce titre, il/elle :

- Conçoit et met en œuvre des séquences d'enseignement conformes aux programmes français et adaptées aux niveaux confiés (collège/lycée), dans une progression structurée.
- Développe chez les élèves les compétences motrices, méthodologiques et sociales attendues en EPS.
- Met en œuvre des modalités de différenciation afin d'accompagner des élèves à profils variés.
- Assure un suivi pédagogique et éducatif des élèves (préparation, évaluation, continuité des apprentissages, sécurité, accompagnement des progrès...).
- Veille au respect des règles de sécurité, à l'organisation matérielle des séances et à l'installation d'un cadre de travail exigeant et bienveillant.
- Participe aux temps nécessaires : réunions de coordination, échanges pédagogiques, conseils de classe, rencontres avec les familles, etc.
- Contribue à l'élaboration des modalités d'évaluation et assure l'évaluation des élèves selon les modalités prévues par l'établissement.
- Est amené(e) à participer à toutes les opérations liées aux examens nationaux français et aux certifications relevant de sa discipline, selon les dispositions de la direction.

Missions spécifiques EPS L'enseignant(e) de EPS :

- Assure l'enseignement de l'éducation physique et sportive de la 6e à la terminale, selon les besoins du service, en s'appuyant sur les programmes de l'Éducation nationale française.
- Développe une pratique pédagogique favorisant :
 - l'engagement moteur des élèves dans des activités physiques, sportives et artistiques variées ;
 - l'acquisition progressive de compétences, de méthodes et de repères liés à l'effort, à la coopération et à l'autonomie ;
 - la connaissance de soi, la gestion de l'effort, le respect des règles et la prise de responsabilités ;
 - l'éducation à la santé, à la citoyenneté et au vivre-ensemble par la pratique physique et sportive.
- Prépare les élèves aux attendus méthodologiques du collège et du lycée : échauffement, analyse de la performance, verbalisation des apprentissages, arbitrage, travail en équipe, autonomie dans la pratique.
- Contribue, selon les projets, à la dynamique sportive et éducative de l'établissement : rencontres sportives, tournois, sorties, projets interdisciplinaires, actions de sensibilisation à la santé, événements sportifs ou projets d'ouverture internationale.

NOUS RECRUTONS

ÉDUCATION PHYSIQUE ET SPORTIVE COLLÈGE/LYCÉE



Profil recherché Le/la candidat(e) :

- Niveau de diplôme : de préférence bac + 5
- Avoir l'autorisation de travailler sur le territoire algérien
- Expérience en tant qu'enseignant (en France ou en Algérie) souhaitée
- Dispose d'une bonne connaissance des enjeux de l'enseignement de l'EPS et d'une excellente maîtrise du français pour enseigner, encadrer les groupes et communiquer avec les familles.
- Connaît, ou est prêt(e) à s'approprier rapidement, les programmes et attendus de l'Éducation nationale française au collège et au lycée.
- Est capable de s'intégrer rapidement à la dynamique de l'équipe disciplinaire et de l'établissement.
- Fait preuve de rigueur dans la préparation des séances, l'évaluation des élèves et l'application des règles de sécurité.
- Manifeste une capacité à travailler en équipe.

Qualités personnelles

- Adaptabilité et réactivité, capacité à prendre un groupe en main rapidement et à installer un cadre de travail sécurisant et efficace.
- Autorité bienveillante, sens du relationnel et posture éducative.
- Goût pour le travail en équipe et la communication professionnelle (transmissions, coordination).
- Capacité à adapter ses pratiques à un contexte multiculturel et plurilingue.
- Assiduité, rigueur, fiabilité, sens de l'organisation.
- Dynamisme, sens de l'initiative et volonté de promouvoir les valeurs éducatives et citoyennes du sport.

Valeurs ajoutées et compétences complémentaires attendues Seront particulièrement appréciés :

- Capacité à accompagner des élèves à profils variés, dans une logique de différenciation, de remédiation et de valorisation des progrès.
- Expérience ou appétence pour des approches pédagogiques favorisant l'engagement, la coopération, l'autonomie et l'évaluation formative.
- Implication dans des projets sportifs, interdisciplinaires ou éducatifs.
- Maîtrise d'outils numériques pédagogiques utiles au suivi des apprentissages, à l'évaluation et à la communication.
- Capacité à mobiliser les élèves autour d'une dynamique d'effort, de dépassement de soi et de respect des règles collectives.
- Capacité à proposer des activités motivantes favorisant l'engagement, la responsabilisation et le plaisir de pratiquer.